

MAMER

Lotissement "Wältgebond II"

MAISON UNIFAMILIALE EN BANDE LOT N°06



A Classe de performance énergétique **B A+**

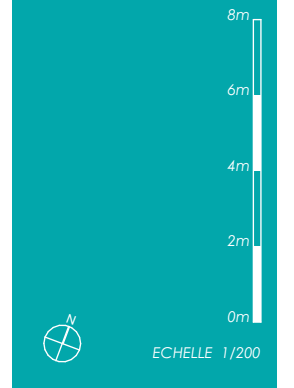
NEARLY ZERO ENERGY BUILDING (NZEB)

M485622-400 | Octobre 2024

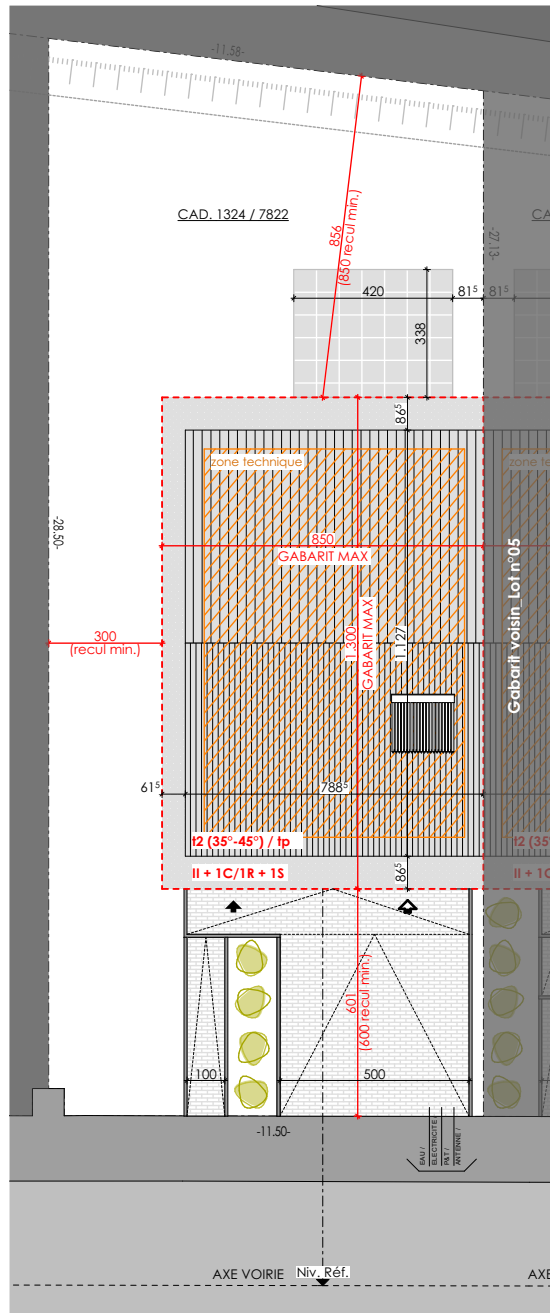
ML

MAISONS LOGINTER

E2ARCHITECTURE
écologie & énergie



IMPLANTATION



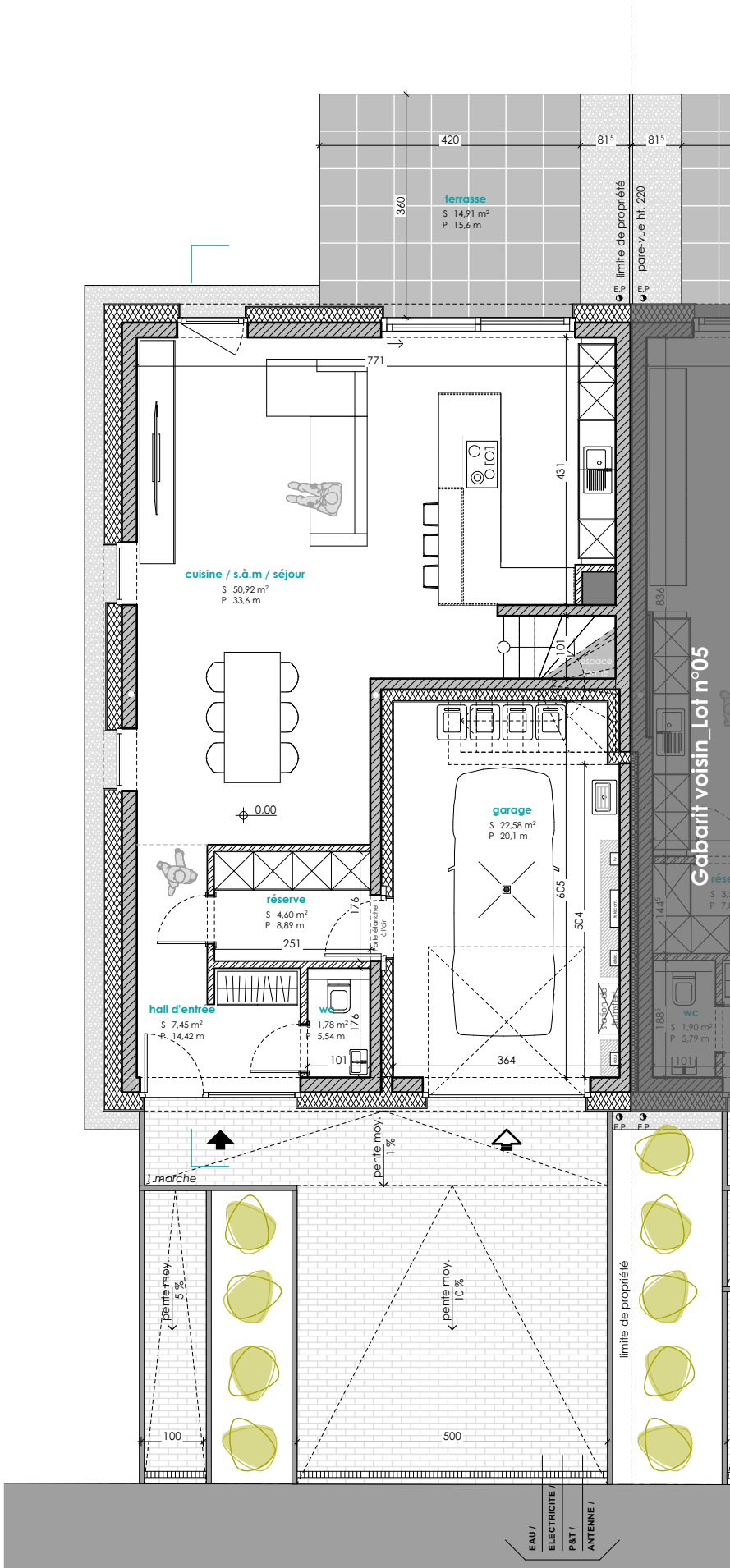
SURFACES :

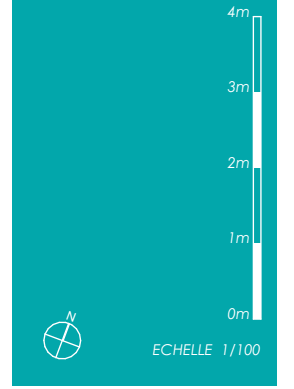
terrain :	3.20 ares
habitable :	± 157 m²
non-habitable	± 35 m²
combles	
aménageables :	± 36 m²
non-chauffée :	± 21 m²



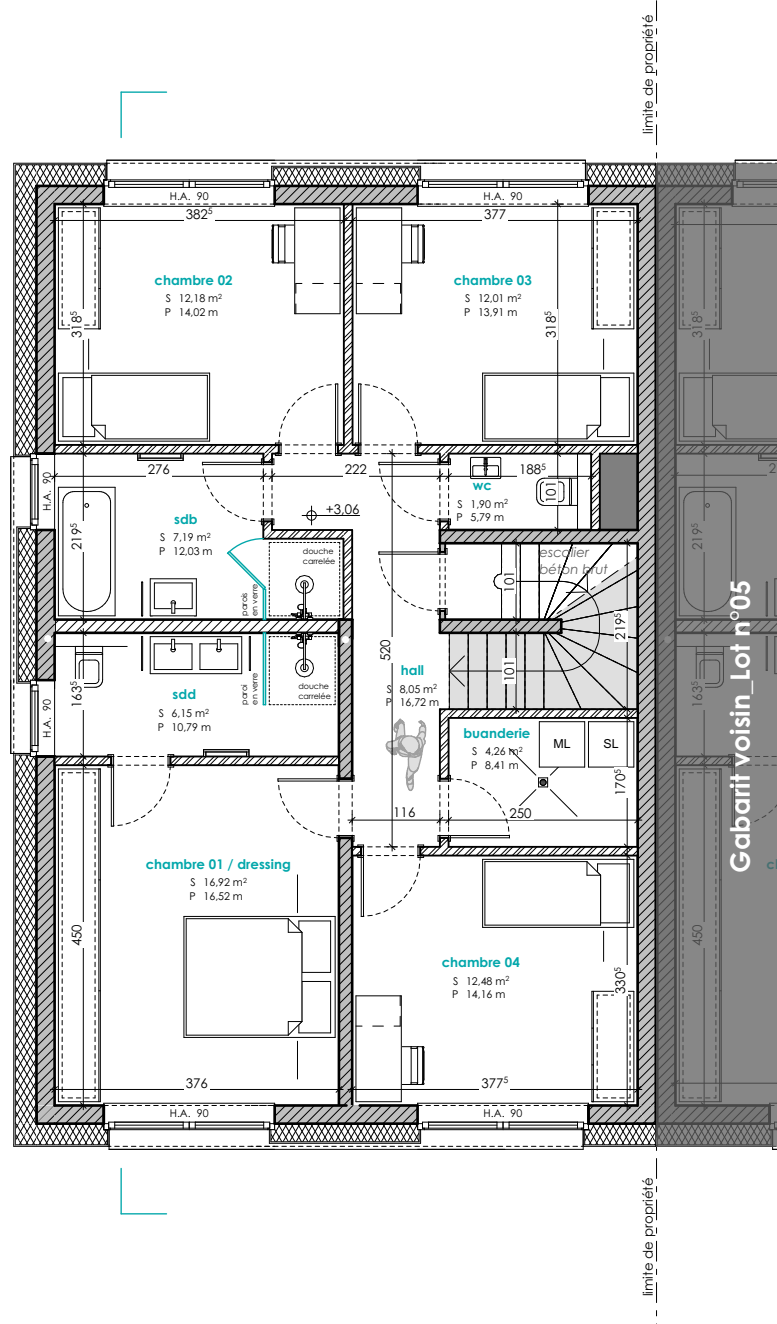
ECHELLE 1/100

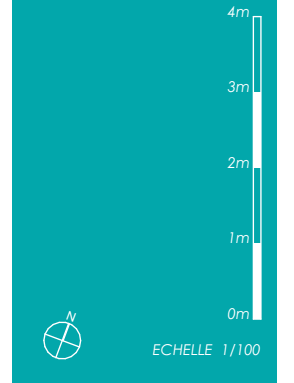
REZ-DE-CHAUSSÉE



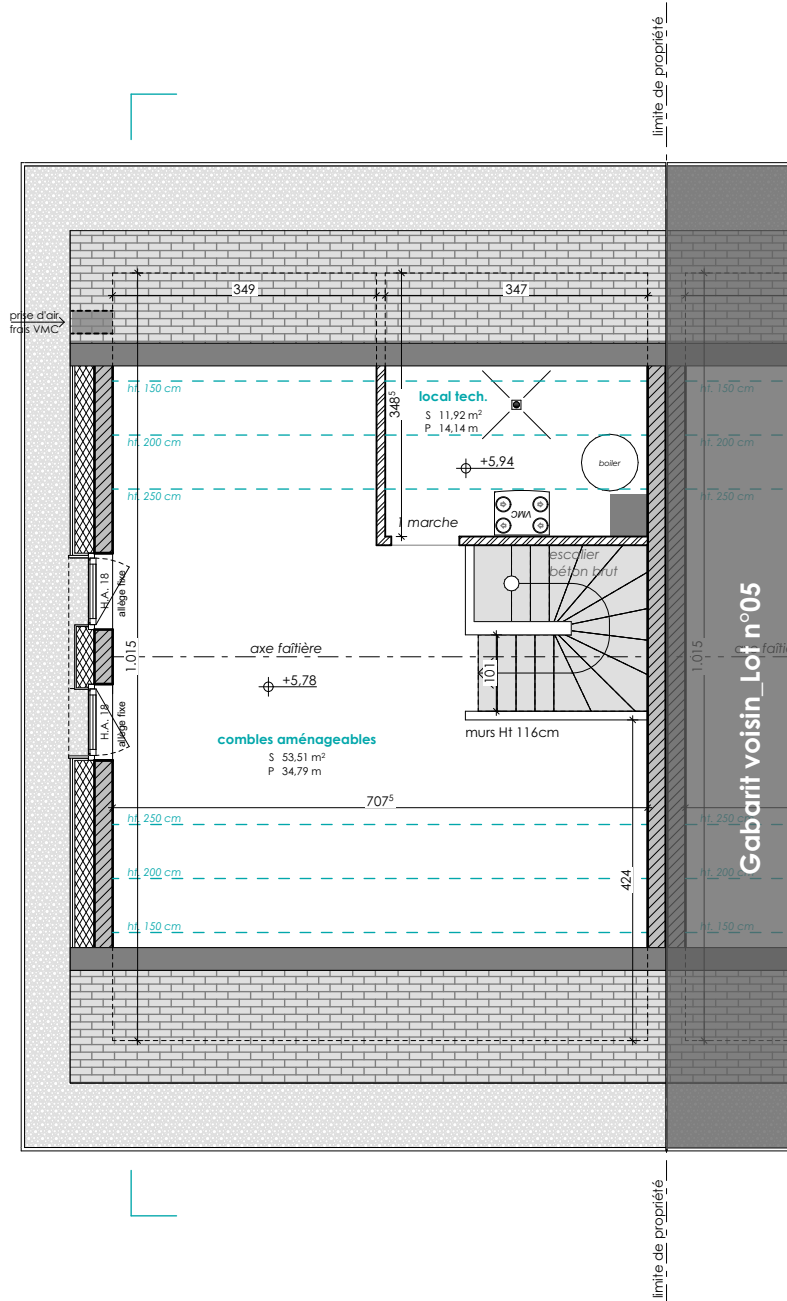


ETAGE 01





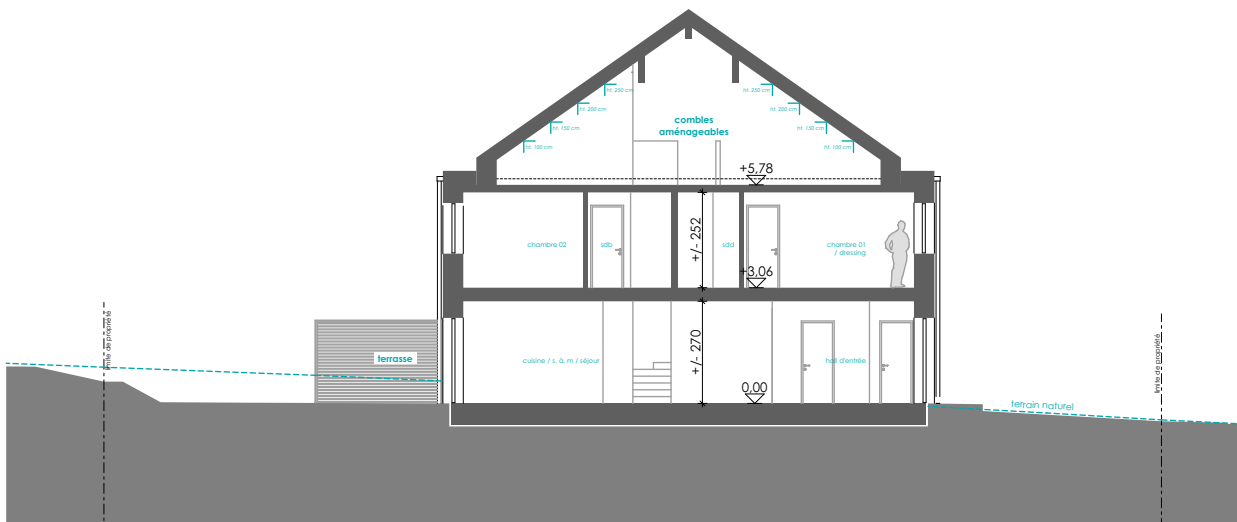
COMBLES





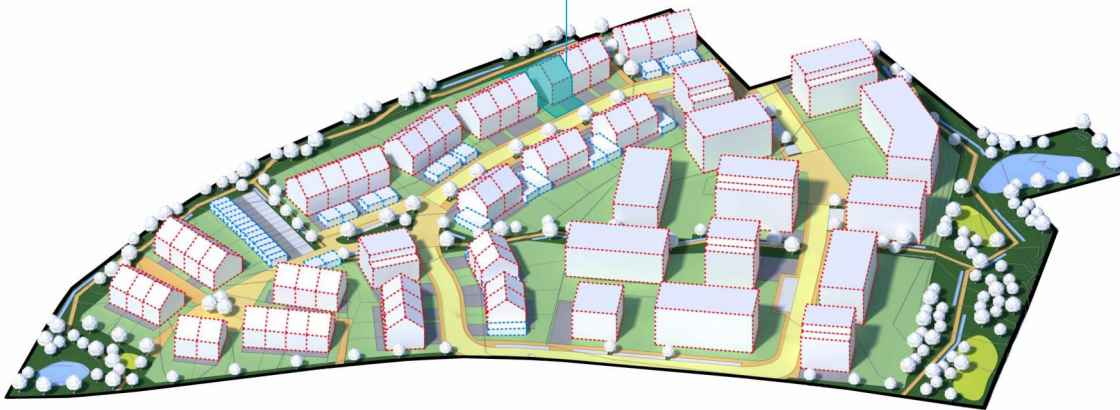
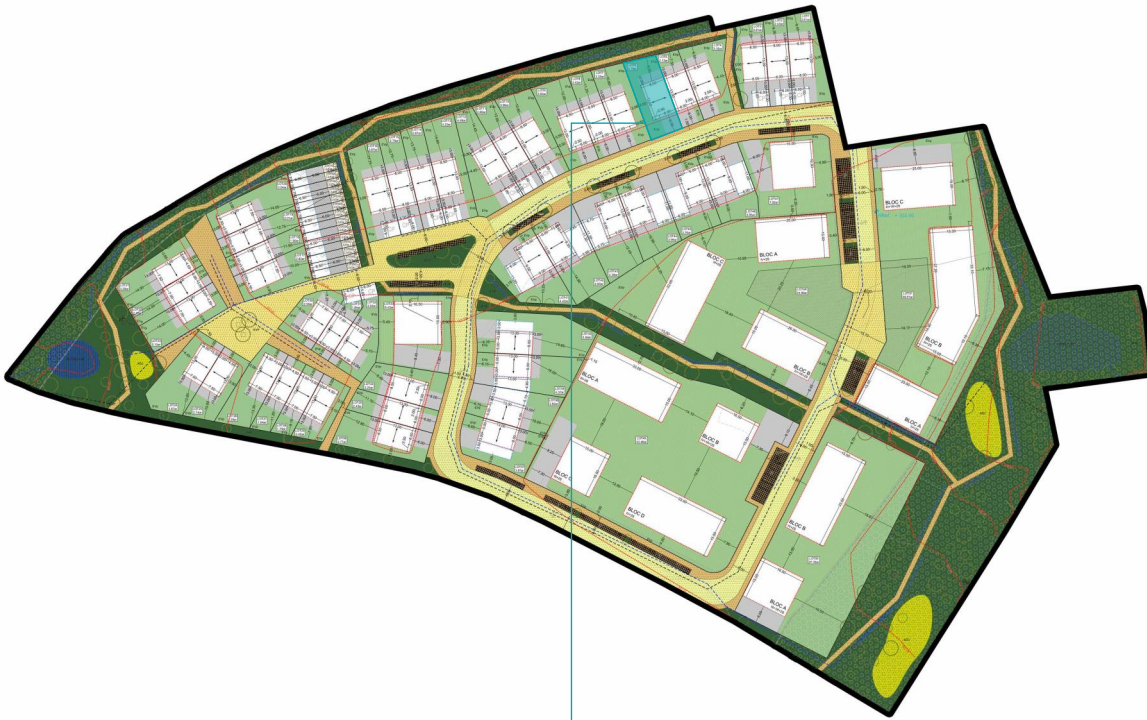
ECHELLE 1/200

COUPE DE PRINCIPLE



PERSPECTIVE 3D





E2ARCHITECTURE
écologie & énergie



REMARQUE :

Le projet actuel est établi sur base d'un PAP.
Il vous est proposé sous réserve d'autorisation communale.
La représentation du terrain et des images 3D n'est qu'indicative.

D'éventuelles modifications ne nécessiteront pas d'accord préalable de la part de l'acquéreur.

NB : *Le maître d'œuvre conserve la propriété intellectuelle et artistique de son œuvre*

